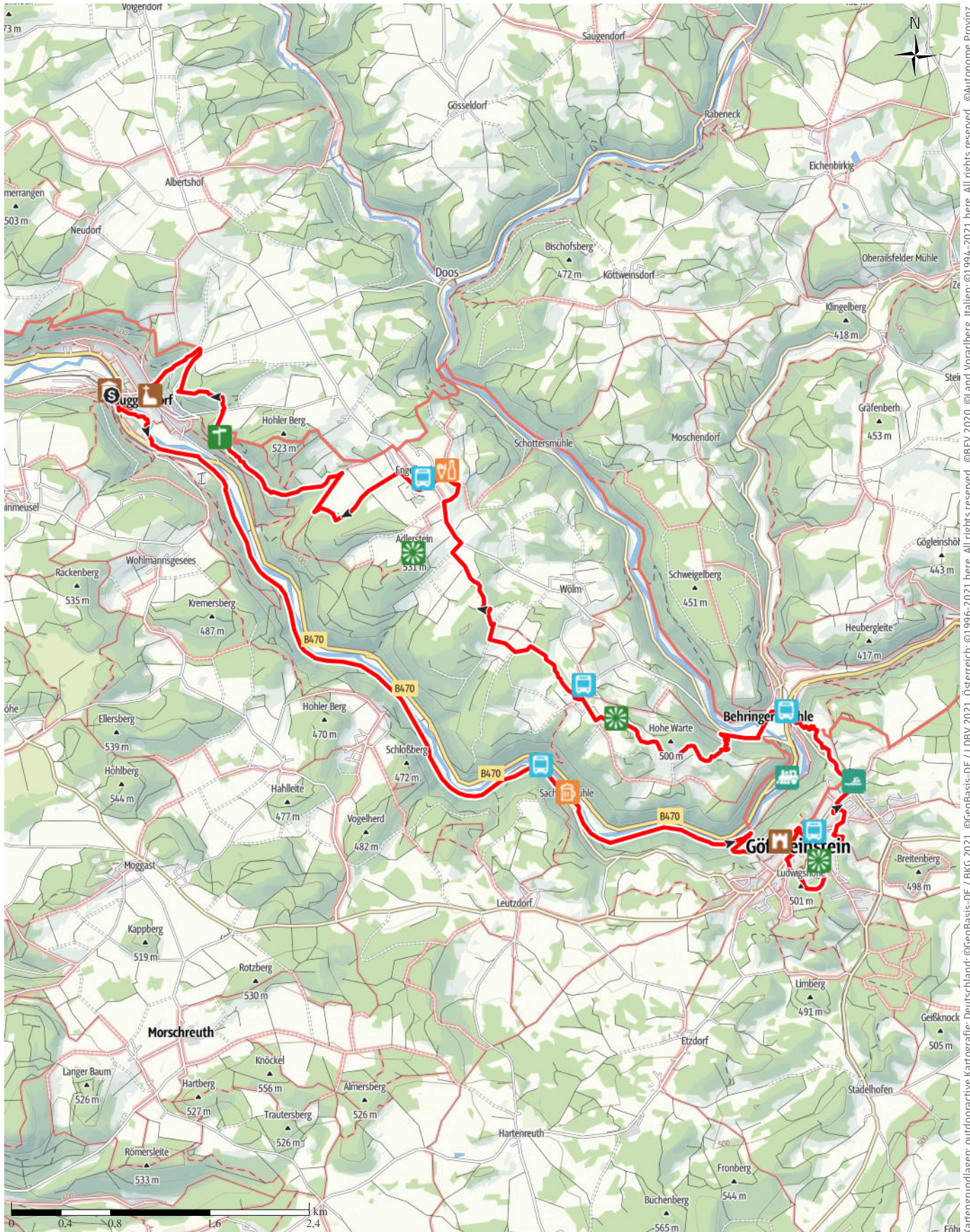


TOP JUT \* TR 22 Berg&Tal (Start/Ziel Muggendorf)

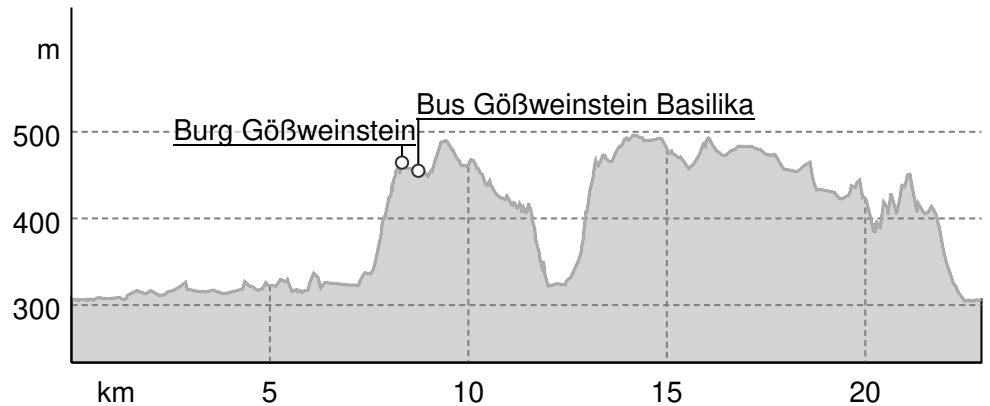
↔ 22,9 km | ⌚ 6:45 h | ↗ 462 m | ↘ 464 m | Schwierigkeit mittel



Bozen – Südtirol – Abteilung Natur, Landschaft und Raumentwicklung, © Cartago S.R.L. Kartengrundlagen: outdooractive Kartografie, © OpenStreetMap (www.openstreetmap.org) Kartengrundlagen: outdooractive Kartografie; Deutschland: ©GeoBasis-DE / LDBV 2021, Österreich: ©1996-2021 here. All rights reserved. ©BBEV 2020, ©Land Vorarlberg, Italien: ©1994-2021 here. All rights reserved. ©Autonome Provinz



### Höhenprofil



### Tourdaten

#### Wanderung

Strecke ↔ 22,9 km

Dauer ⌚ 6:45 h

Aufstieg ▲ 462 m

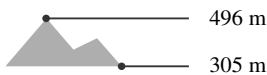
Abstieg ▼ 464 m

Schwierigkeit mittel

Kondition ●●●●●●

Technik ●●●●●●

Höhenlage



### Beste Jahreszeit

JAN | FEB | MÄR  
 APR | MAI | JUN  
 JUL | AUG | SEP  
 OKT | NOV | DEZ

### Bewertungen

#### Autoren

Erlebnis ●●●●●●

Landschaft ●●●●●●

### Weitere Tourdaten

#### Eigenschaften

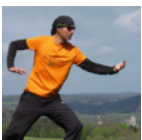
aussichtsreich geologische Highlights

kulturell / historisch

#### Auszeichnungen

○ Rundtour

🎯 Einkehrmöglichkeit



#### Robert Stein

Aktualisierung: 20.05.2023



Quelle  
**Outdoor im Gebürg**

Wiesentweg 13  
 91346 Wiesenttal  
 robert@stein-ig-franken.de  
<http://www.outdoor-im-gebürg.de>

### Interessante Punkte



🏛️ Museum

1 **Dampfbahn im Naturpark**

Quelle: Outdoor im Gebürg



🚌 Bus

2 **Bus Sachsenmühle**

Quelle: Outdoor im Gebürg



🍷 Biergarten

3 **Sachsenmühle**

☎️ 09242 / 740660

Quelle: Outdoor im Gebürg



🏰 Burg

4 **Burg Gößweinstein**

Quelle: Outdoor im Gebürg



🚌 Bus

5 **Bus Gößweinstein Basilika**

Quelle: Outdoor im Gebürg

**TOP** JUT \* TR 22 Berg&Tal (Start/Ziel Muggendorf)



„Tipp des Autors“

 Aussichtspunkt

**6** Gößweinsteiner Hochkreuz

Quelle: Outdoor im Gebürg

---



 Freibad

**7** Gößweinsteiner Höhenbad

Quelle: Outdoor im Gebürg

---



 Museumsbahn

**8** Behringersmühle (DFS)

Quelle: Outdoor im Gebürg

---



 Bus

**9** Bus Behringersmühle: B470

Quelle: Outdoor im Gebürg

---



 Aussichtspunkt

**10** Pfaffenstein

Quelle: Outdoor im Gebürg

---



 Bus

**11** Bus Moritz

Quelle: Outdoor im Gebürg

---



 Aussichtspunkt

**12** Adlerstein


Quelle: Outdoor im Gebürg

---



 Imbiss

**13** Biohof Beyer

 0170 8062855

Quelle: Outdoor im Gebürg

---



 Bus

**14** Bus Engelhardsberg

Quelle: Outdoor im Gebürg

---



 Kirche

**15** Muggendorf \* Laurentiuskirche

Quelle: Outdoor im Gebürg

---



 Wegweiser

**16** Muggendorf X-Mehlbeerensteig

Quelle: Outdoor im Gebürg

---