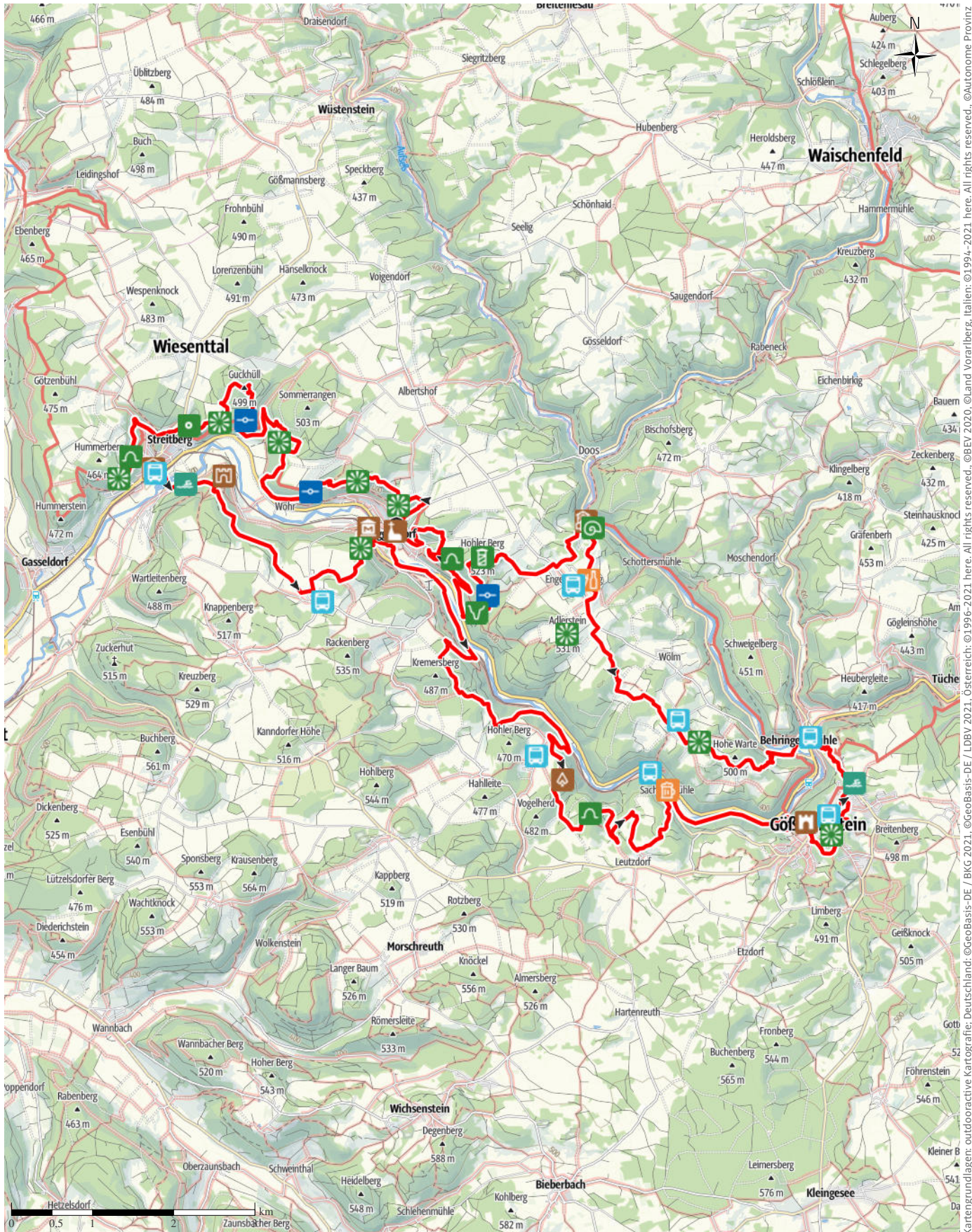


TOP JUT * NEIDECK 2000 (Start/Ziel Muggendorf)

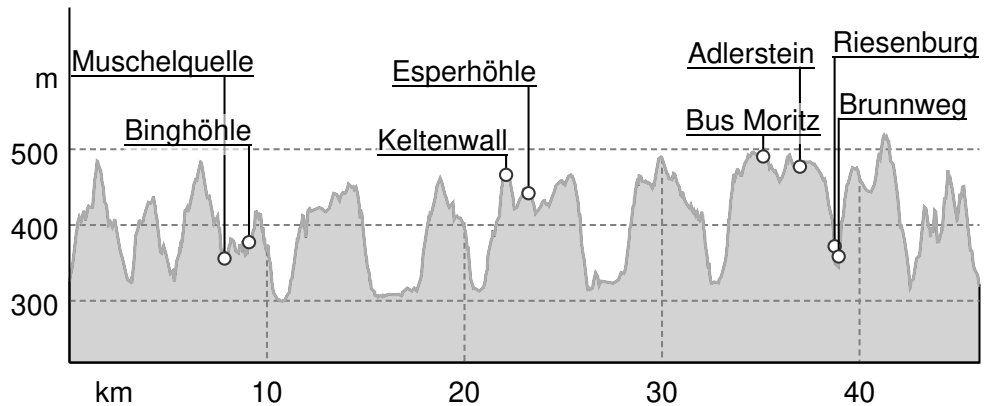
← 46,1 km | ⌚ 15:05 h | ↗ 1.897 m | ↘ 1.902 m | Schwierigkeit schwer



Bozen – Südtirol – Abteilung Natur, Landschaft und Raumentwicklung, © Cartago S.R.L. Kartengrundlagen: outdooractive Kartografie; © OpenStreetMap (www.openstreetmap.org) Kartengrundlagen: outdooractive Kartografie; Deutschland: ©GeoBasis-DE / BKG 2021, ©GeoBasis-DE / LDBV 2021, Österreich: ©1996-2021 here, All rights reserved. ©BBEV 2020, ©Land Vorarlberg, Italien: ©1994-2021 here, All rights reserved. ©Autonome Provinz

TOP **JUT * NEIDECK 2000** (Start/Ziel Muggendorf)

Höhenprofil



Tourdaten

Wanderung

Strecke ↔ 46,1 km

Dauer ⌚ 15:05 h

Aufstieg ↗ 1897 m

Abstieg ↘ 1902 m

Schwierigkeit schwer

Kondition ●●●●●●

Technik ●●●●●●

Höhenlage

518 m

299 m

Beste Jahreszeit

JAN | FEB | MÄR
 APR | MAI | JUN
 JUL | AUG | SEP
 OKT | NOV | DEZ

Bewertungen

Autoren

Erlebnis ●●●●●●

Landschaft ●●●●●●

Weitere Tourdaten

Eigenschaften

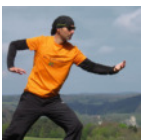
Etappentour aussichtsreich

geologische Highlights kulturell / historisch

Auszeichnungen

⦿ Rundtour

🎯 Einkehrmöglichkeit



Robert Stein

Aktualisierung: 19.05.2023



Quelle
Outdoor im Gebürg

Wiesentweg 13
 91346 Wiesenttal
 robert@stein-ig-franken.de
<http://www.outdoor-im-gebürg.de>

Interessante Punkte



🌿 Aussichtspunkt

1 **Koppenburg**

Quelle: Outdoor im Gebürg



🌿 Aussichtspunkt

2 **Brünhildenstein**

Quelle: Outdoor im Gebürg



📍 Wegpunkt

3 **X-Wöhrer-Berg_Frankenweg**

Quelle: Outdoor im Gebürg



🌿 Aussichtspunkt

4 **Neideck Burgblick**

Quelle: Outdoor im Gebürg



📍 Wegpunkt

5 **X-Klara-Ruh_Guckhüll**

Quelle: Outdoor im Gebürg



🌿 Aussichtspunkt

6 **Rote Leite**

TOP **JUT * NEIDECK 2000 (Start/Ziel Muggendorf)**

Quelle: Outdoor im Gebürg



 Quelle

7 Muschelquelle

Quelle: Outdoor im Gebürg



„Tipp des Autors“

 Höhle

8 Binghöhle

Quelle: Outdoor im Gebürg



 Aussichtspunkt

9 Schönblick

Quelle: Outdoor im Gebürg



 Vereinsheim

10 Streitberg Bürgerhaus

Quelle: Outdoor im Gebürg



 Bus

11 Bus Streitberg: B470

Quelle: Outdoor im Gebürg



 Freibad

12 Familienbad Streitberg

Quelle: Outdoor im Gebürg



„Tipp des Autors“

 Ruine

13 Burgruine Neideck

Quelle: Outdoor im Gebürg



 Bus

14 Bus Trainmeusel

Quelle: Outdoor im Gebürg



 Aussichtspunkt

15 Frauenstein

Quelle: Outdoor im Gebürg



 Museum

16 Dampfbahn im Naturpark

Quelle: Outdoor im Gebürg



 Bus

17 Bus Burggailenreuth

Quelle: Outdoor im Gebürg



 Archäologische Stätte

18 Keltenwall

Quelle: Outdoor im Gebürg



 Höhle

19 Esperhöhle

<https://www.komoot.de/tour/106494917>

Quelle: Outdoor im Gebürg



 Bus


20 Bus Sachsenmühle

Quelle: Outdoor im Gebürg



 Biergarten

21 Sachsenmühle

 09242 / 740660

Quelle: Outdoor im Gebürg



 Burg

22 Burg Gößweinstein

Quelle: Outdoor im Gebürg



 Bus

23 Bus Gößweinstein Basilika

Quelle: Outdoor im Gebürg



 Aussichtspunkt

24 Gößweinstein Hochkreuz

Quelle: Outdoor im Gebürg



 Freibad

25 Gößweinstein * Höhenbad

Quelle: Outdoor im Gebürg



 Bus

26 Bus Behringersmühle: B470

Quelle: Outdoor im Gebürg



 Aussichtspunkt

27 Pfaffenstein

Quelle: Outdoor im Gebürg

 Bus


28 Bus Moritz

Quelle: Outdoor im Gebürg

TOP JUT * NEIDECK 2000 (Start/Ziel Muggendorf)



 Aussichtspunkt

 **Adlerstein**

Quelle: Outdoor im Gebürg



 Bus


 **Bus Engelhardsberg**

Quelle: Outdoor im Gebürg



 Imbiss

 **Biohof Beyer**


 0170 8062855

Quelle: Outdoor im Gebürg



„Tipp des Autors“

 Geotop

 **Riesenburg**

Quelle: Outdoor im Gebürg



 Historische Stätte

 **Brunnweg**

Quelle: Outdoor im Gebürg



„Tipp des Autors“

 Aussichtsturm

 **Hohes Kreuz**

Quelle: Outdoor im Gebürg



 Wegpunkt

 **X-Fischersteig_Schluchtwald**

Quelle: Outdoor im Gebürg



 Schlucht

 **Schluchtwald**

Quelle: Outdoor im Gebürg

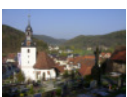


„Tipp des Autors“

 Höhle

 **Oswaldhöhle**

Quelle: Outdoor im Gebürg



 Kirche

 **Muggendorf * Laurentiuskirche**

Quelle: Outdoor im Gebürg