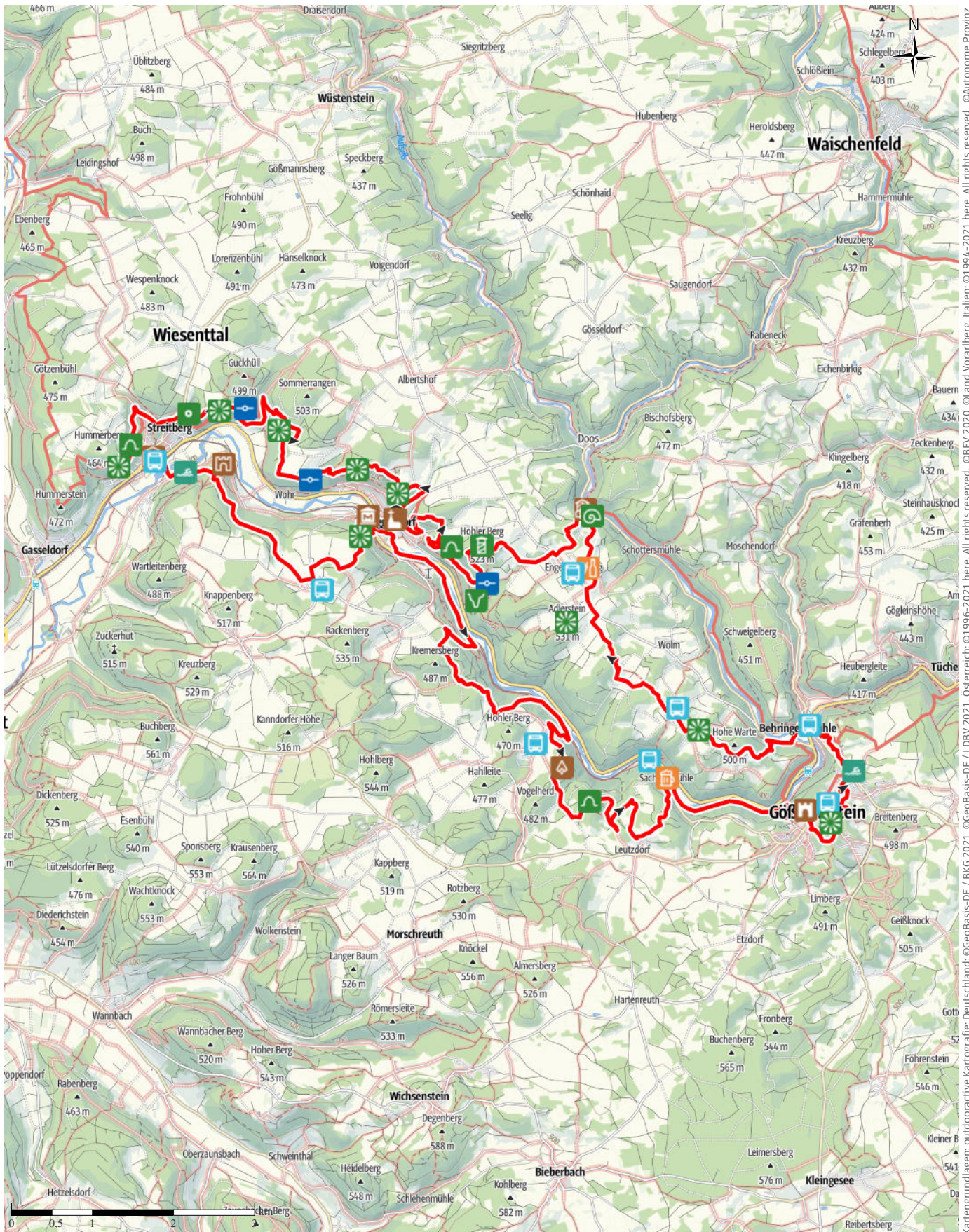


TOP JUT * GEBÜRGsMarathon (Start/Ziel Muggendorf)

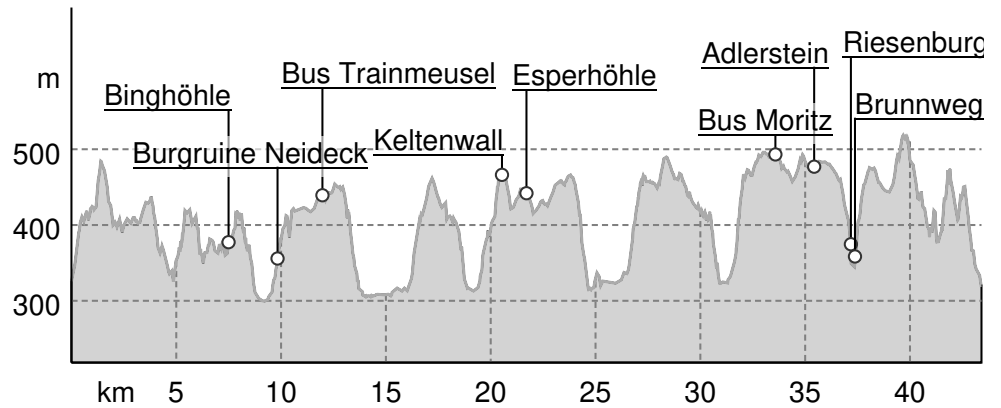
↔ 43,4 km | ⌚ 14:05 h | ⬇️ 1.661 m | ⬆️ 1.666 m | Schwierigkeit schwer



Bozen – Südtirol – Abteilung Natur, Landschaft und Raumentwicklung, © Cartago S.R.L. Kartengrundlagen: outdooractive Kartografie, © OpenStreetMap (www.openstreetmap.org) Kartengrundlagen: outdooractive Kartografie, Deutschland / LDBV 2021, Österreich © 1996-2021 here. All rights reserved, © BBV 2020, © Land Vorarlberg, Italien © 1994-2021 here. All rights reserved, ©Autonome Provinz

TOP **JUT * GEBÜRGsMarathon (Start/Ziel Muggendorf)**

Höhenprofil



Tourdaten

Wanderung

Strecke ↔ 43,4 km

Dauer ⌚ 14:05 h

Aufstieg ▲ 1661 m

Abstieg ▼ 1666 m

Schwierigkeit schwer

Kondition ●●●●●●●●

Technik ●●●●●●●●

Höhenlage

518 m

299 m

Beste Jahreszeit

JAN | FEB | MÄR
 APR | MAI | JUN
 JUL | AUG | SEP
 OKT | NOV | DEZ

Bewertungen

Autoren

Erlebnis ●●●●●●

Landschaft ●●●●●●

Weitere Tourdaten

Eigenschaften

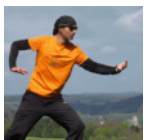
Etappentour aussichtsreich

geologische Highlights kulturell / historisch

Auszeichnungen

⌚ Rundtour

🎯 Einkehrmöglichkeit



Robert Stein

Aktualisierung: 19.05.2023



Quelle
Outdoor im Gebürg

Wiesentweg 13
 91346 Wiesenttal
 robert@stein-ig-franken.de
<http://www.outdoor-im-gebürg.de>

Interessante Punkte



🌿 Aussichtspunkt

1 **Koppenburg**

Quelle: Outdoor im Gebürg



🌿 Aussichtspunkt

2 **Brünhildenstein**

Quelle: Outdoor im Gebürg



📍 Wegpunkt

3 **X-Wöhrer-Berg_Frankenweg**

Quelle: Outdoor im Gebürg



🌿 Aussichtspunkt

4 **Neideck Burgblick**

Quelle: Outdoor im Gebürg



📍 Wegpunkt

5 **X-Klara-Ruh_Guckhüll**

Quelle: Outdoor im Gebürg



🌿 Aussichtspunkt

6 **Rote Leite**

Quelle: Outdoor im Gebürg



Quelle

7 Muschelquelle

Quelle: Outdoor im Gebürg



Höhle

8 Binghöhle

Quelle: Outdoor im Gebürg



Aussichtspunkt

9 Schönblick

Quelle: Outdoor im Gebürg



Vereinsheim

10 Streitberg Bürgerhaus

Quelle: Outdoor im Gebürg



Bus

11 Bus Streitberg: B470

Quelle: Outdoor im Gebürg



Freibad

12 Familienbad Streitberg

Quelle: Outdoor im Gebürg



„Tipp des Autors“

Ruine

13 Burgruine Neideck

Quelle: Outdoor im Gebürg



Bus

14 Bus Trainmeusel

Quelle: Outdoor im Gebürg



Aussichtspunkt

15 Frauenstein

Quelle: Outdoor im Gebürg



Museum

16 Dampfbahn im Naturpark

Quelle: Outdoor im Gebürg



Bus

17 Bus Burggailenreuth

Quelle: Outdoor im Gebürg



Archäologische Stätte

18 Keltenwall

Quelle: Outdoor im Gebürg



Höhle

19 Esperhöhle

<https://www.komoot.de/tour/106494917>

Quelle: Outdoor im Gebürg



Bus

20 Bus Sachsenmühle

Quelle: Outdoor im Gebürg



Biergarten

21 Sachsenmühle

09242 / 740660

Quelle: Outdoor im Gebürg



Burg

22 Burg Gößweinstein

Quelle: Outdoor im Gebürg



Bus

23 Bus Gößweinstein Basilika

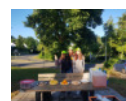
Quelle: Outdoor im Gebürg



Aussichtspunkt

24 Gößweinstein Hochkreuz

Quelle: Outdoor im Gebürg



Freibad

25 Gößweinstein * Höhenbad

Quelle: Outdoor im Gebürg



Bus

26 Bus Behringsmühle: B470

Quelle: Outdoor im Gebürg



Aussichtspunkt

27 Pfaffenstein

Quelle: Outdoor im Gebürg



Bus

28 Bus Moritz

Quelle: Outdoor im Gebürg

TOP JUT * GEBÜRGsMarathon (Start/Ziel Muggendorf)



 Aussichtspunkt

 **Adlerstein**

Quelle: Outdoor im Gebürg



 Bus


 **Bus Engelhardsberg**

Quelle: Outdoor im Gebürg



 Imbiss

 **Biohof Beyer**

 0170 8062855

Quelle: Outdoor im Gebürg



„Tipp des Autors“

 Geotop

 **Riesenburg**

Quelle: Outdoor im Gebürg



 Historische Stätte

 **Brunnweg**

Quelle: Outdoor im Gebürg



„Tipp des Autors“

 Aussichtsturm

 **Hohes Kreuz**

Quelle: Outdoor im Gebürg



 Wegpunkt

 **X-Fischersteig_Schluchtwald**

Quelle: Outdoor im Gebürg



 Schlucht

 **Schluchtwald**

Quelle: Outdoor im Gebürg



„Tipp des Autors“

 Höhle

 **Oswaldhöhle**

Quelle: Outdoor im Gebürg



 Kirche

 **Muggendorf * Laurentiuskirche**

Quelle: Outdoor im Gebürg
